

m-PRO G 제안서

Digital Motor Protection & Control unit



(주)일렉슨 ELECSON

서울시 성북구 안암로 145 고려대 산학관 712-4

TEL: 02-928-4678 FAX: 02-928-4688

Homepage: www.elecson.co.kr

E-mail: elecson@elecson.co.kr



개요

- 현대의 산업현장은 그 구조가 다양하고 복잡하며 세분화 되어 있어서, 통합화된 단순한 구조로 다양하고 정확한 정보를 요구하고 있습니다.
- **m-PRO G**는 일체화된 단순 구조로 모터의 보호, 운전제어를 직접 담당하고 설비의 유지, 보수, 관리를 효율적으로 운영할 수 있는 장치입니다.
- 또한, **RS-485** 통신을 사용하여 중앙감시반에서 모터의 운전전류, 가동상태를 실시간으로 감시할 수 있는 디지털 모터 보호 및 제어장치입니다.

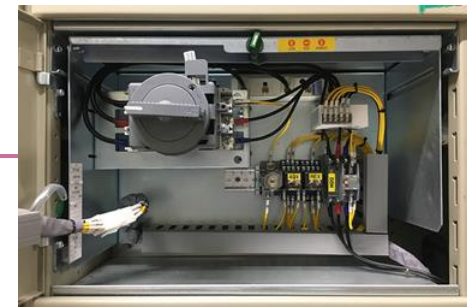
구성

- MCC 패널 구성 시 운전제어, 상태감시, 전류계측, 알람출력 등의 기능을 담당하는 각 장치들과 RS-485 통신기능을 일체화하여 효율적인 MCC반 관리 및 운영에 적합합니다.



MCC 판넬

- 기존 MCC반에 취부되는 각종 장치들이 m-PRO G로 일체화 됨으로써 판넬 내부가 단순해지고, 기존 방식 대비 단위 면적당 설비 용량이 월등히 높아집니다.



60A이하 (보조CT 미사용 시) → ZMCT (ZCT내장)
60A이하 (보조CT 사용 시) → MCT + ZCT + 보조CT
60A이상 (보조CT 사용 시) → MCT + ZCT + 보조CT

시각적 관리

- 전류, 운전상태, 부하율 등 상시적 감시가 필요한 요소가 전면에 표시되어 시각적 관리가 용이합니다.

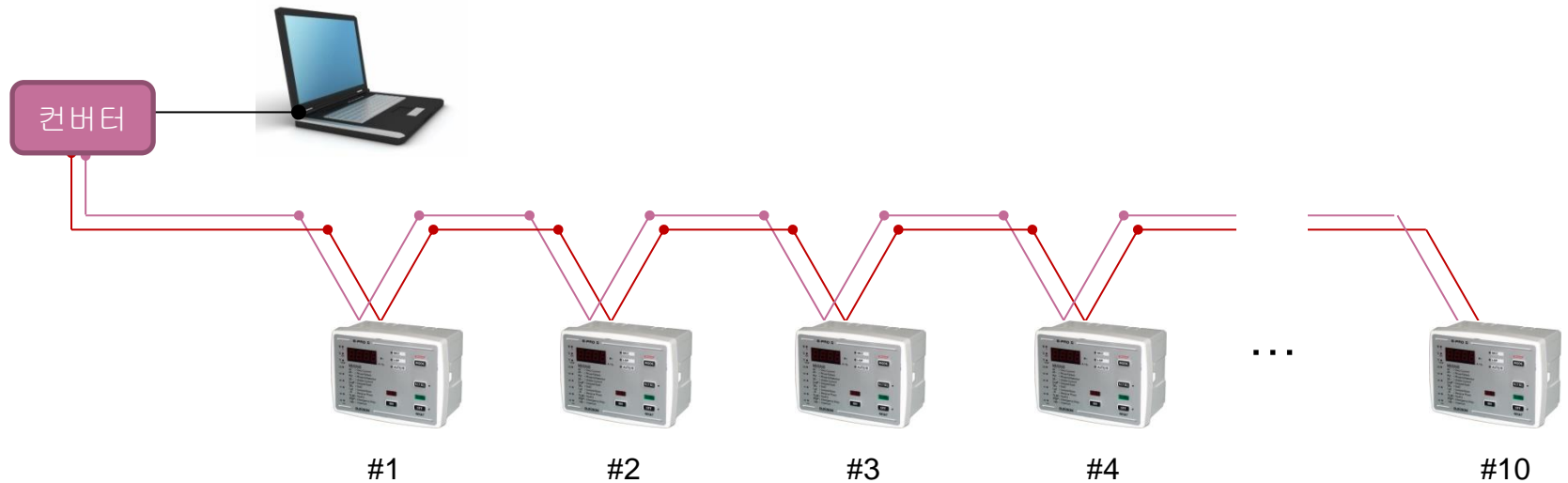
번호	구성	설명
1	표시부	삼상전류, 지락전류, 사고기록표시, 모터운전시간, dLAy
2	바그래프	현재 부하율을 바그래프(%)로 표시: 50~100%
3	통신램프	RS-485 통신 개통 시 깜빡임
4	알람리스트	트립 시 표시되는 알람 종류
5	운전모드	운전모드 표시 및 모드전환버튼
6	R.S.T SEL	표시항목 전환버튼
7	운전 램프	운전 상태 표시 램프: 적색→운전중, 녹색→정지
8	운전 버튼	모터 기동, 정지 버튼, 트립발생시 알람리셋 버튼



*dLAy: B타입 제품에서 정↔역 기동전환 시 지연시간을 의미함

통신 구성

- 멀티드롭 방식의 RS-485 통신을 사용하며, 다수의 각 유닛 통신에 RS-485 전용선 2 core가 연결되기 때문에 간단 결선만으로 각각의 전류, 운전상태, 알람 등 데이터를 전송 받을 수 있습니다.





특징

- 전류, 지락전류, 부하율, 사고기록, 모터 운전시간
- 과전류, 결상, 불평형, 지락, 역상, 부족전류, 기동중 구속, 운전중 구속
- MCC, LOP, AUTO, Remote
MCC(수동운전), LOP(현장제어반 운전), AUTO(자동운전), Remote(통신운전)
- 직입기동, Y-D기동, 리엑터기동, 정역기동 시퀀스 내장
- RS-485 통신 선택 가능
- 순간정전 보상 기능, 복전 후 자동 재 기동 기능

EC-Attestation of Conformity No. E8 06 11 58715 005



Product Service

Holder of Certificate: ELECSON CO., LTD

7/F Techno complex Bldg., Korea Univ.
#126-16, Anam-dong 5 ga, Sungbuk-gu,
136-701 Seoul
KOREA

Name of Object:

Industrial, Scientific and Medical equipment
Digital Motor Protection & Control Unit

Model(s):

M-PRO G, D3-PRO G

Description of Object:

Rated input voltage: 220-240 V a.c.
Rated frequency: 50/60 Hz
Rated input power: 5 VA

Tested according to:

EN 61326:1997+A1:1998+A2:2001+A3:2003
EN 61000-3-2:2000
EN 61000-3-3:1995+A1:2001

This EC-Attestation of Conformity is issued according to the Directive 89/336/EEC relating to electromagnetic compatibility on a voluntary basis. It confirms that the listed equipment complies with the principal protection requirements of the EMC directive and applies only to the sample and its technical documentation submitted to TÜV SÜD Product Service GmbH for testing and certification. See also notes overleaf.

Test report no.:

06-IST-0417



Date, 2006-11-09



After preparation of the necessary technical documentation as well as the conformity declaration the required CE marking can be affixed on the product. Other relevant directives have to be observed.

Page 1 of 1

019